

Checkliste

Produktion:

- Was sind die Ziele Ihrer Website?
- Welche Erwartungen wird Ihre Zielgruppe an Ihr Webangebot stellen?
- Soll die Webseite „inhouse“ oder von einer externen Firma realisiert werden?
- Wer wird der Projektleiter?
- Wer wird Hauptverantwortlich für die Inhalte?
- Wer übernimmt gegebenenfalls die Kommunikation mit Auftragnehmern?
- Wer wird langfristig die Funktion des Webmasters und Chefredakteurs übernehmen?

Technik:

- Welche Browsersoftware und Betriebssysteme soll Ihre Site unterstützen?
 - Internet Explorer
 - Netscape Navigator
 - Opera
 - Jeweilige Browser-Versionen
 - Windows
 - Macintosh
 - Unix
- Mit welchen Bandbreiten kann bei Ihren Benutzern gerechnet werden?
 - Modem
 - ISDN
 - ADSL
- Welche fortgeschrittenen Techniken sollen zum Einsatz kommen, wie dynamisch soll Ihre Website werden?
 - Java-Script
 - Java-Applets
 - Stylesheets
 - Plugins
 - Security-Features
- Wie können Ihre Support-Mitarbeiter erreicht werden?
- Brauchen Sie Datenbanken?
 - Login-Bereiche
 - Fragebögen
 - Warenkorb-Systeme
- Audiovisuelle Inhalte?
 - Videoproduktionen
 - Audioproduktionen

Webserver:

- Inhouse-Webserver oder Webhosting durch einen Internet Service Provider?
- Sind mehrere Domain-Namen nötig und möglich?
- Gibt es Beschränkungen, was Plattenplatz oder Site-Traffic angeht – sind damit höhere Kosten verbunden?
- Benötigen Sie Support rund um die Uhr?
- Sind statistische Auswertungen der Server-Zugriffe möglich?
- Wird eine Analyse der Logfiles von Ihren Mitarbeitern durchgeführt?
- Gibt es Softwaresupport für CGI, Programmierungen und Datenbanken?
- Werden Datenbanken von Ihren Mitarbeitern gepflegt?

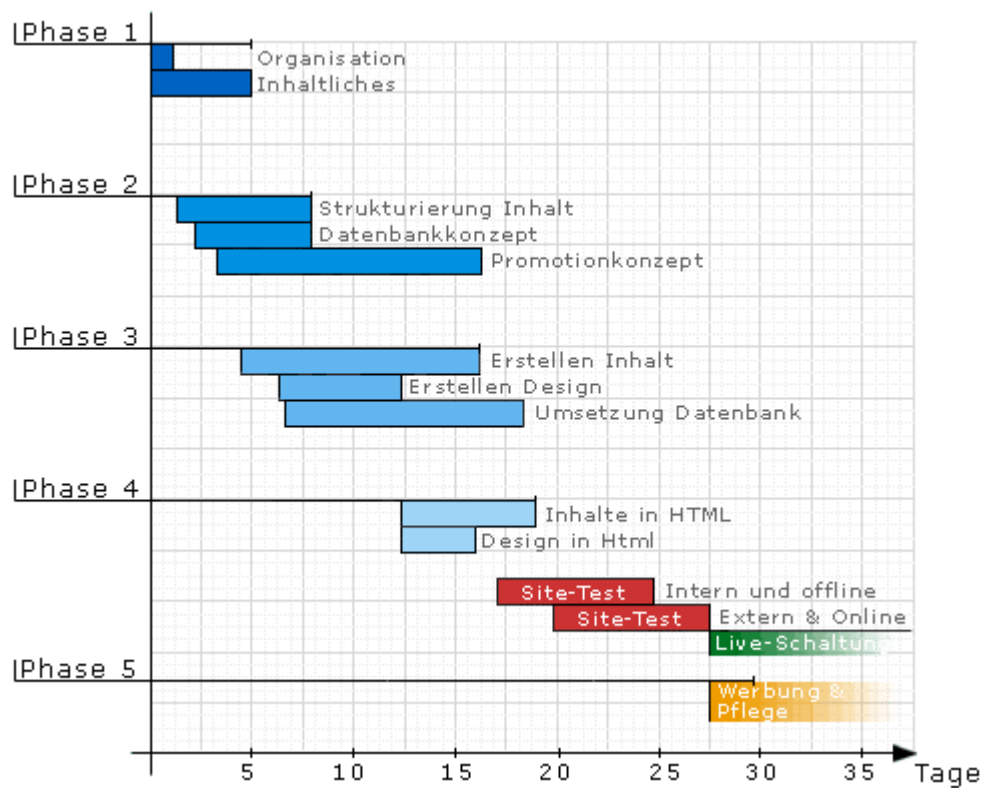
Kostenplan:

- Personalkosten und zusätzliche Leistungen?
- Hard- und Software für eigene Mitarbeiter?
- Mitarbeiterschulungen zu Internet-Nutzung, Datenbanken, Web-Marketing und Web-Design?
- Outsourcing-Kosten?
 - Site-Design und Erstellung
 - technische Beratung
 - Datenbankentwicklung
 - Site-Marketing
 - langfristiger Support der Website durch einen Mitarbeiter (Webmaster, Online-Redakteur)
 - Entwicklung neuer und Aktualisierung bereits vorhandener Inhalte

Zeitplan

Bei den Angaben handelt es sich um Erfahrungswerte. Letztendlich ist der tatsächliche Aufwand abhängig von den Zielen der Site und den damit verbundenen Aufwänden, die gestalterisch und in der Programmierung anfallen.

Wie lange es dauert, bis eine fertige Site auf einem Webserver publik gemacht werden kann hängt aber nicht nur von der reinen Entwicklungszeit ab.



1. Phase: Konzeption & Planung

- a. Organisatorisches (Wer, was, wo...) - 1 Manntag
- b. Inhaltliches (Wie, an wen...) - 5 Manntage

2. Phase: Entwurf der Informationsarchitektur

- a. Strukturierung des Inhalts (Navigationsstruktur, Aufbau der Inhalte...) – 3 Manntage
- b. Konzept für Datenbanken (Interaktive Elemente, e-Commerce...) – 3 Manntage
- c. Konzept für die Bewerbung der Site – 3 Manntage

3. Phase: Site-Design

- a. Erstellen des Inhalts – 10 Manntage
- b. Erstellen des Designs und grafischer Elemente – 5 Manntage

4. Erstellung der Website

- a. Umsetzung der Inhalte in HTML – 5 Manntage
- b. Umsetzung des Designs in HTML-Seiten – 2 Manntage
- c. Tests und Korrekturen – 5 Manntage

5. Für die Zukunft

- a. Werbung – 1 Manntag
- b. Pflege der Site – ½ Manntag pro Woche