

Ansichts-Modi

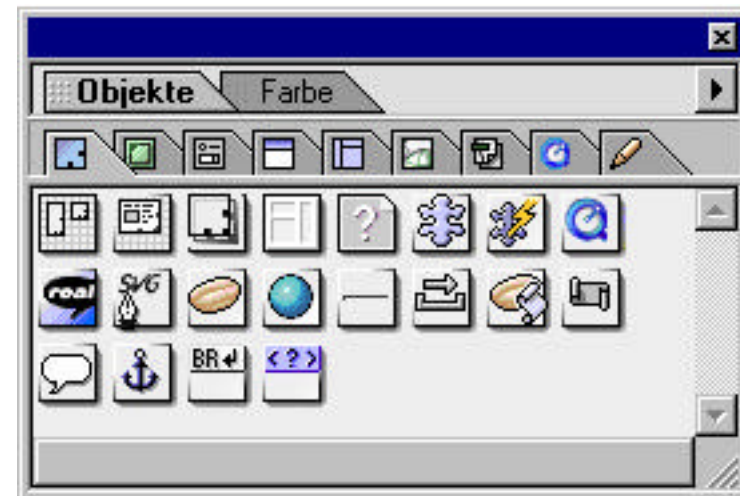
- **Layout**
Für das Arbeiten am Dokument ohne HTML zu benutzen
- **Frames**
Aufteilung und Eigenschaften von Frames
- **Source**
HTML-Code
- **Outline**
Formatierter, übersichtlicher HTML-Code
- **Preview**

Layout-Tools: Die Palette


- **Paletten-Objekte**

Die einzelnen **Reiter** ordnen die Objekte nach Bereichen


Jedes Objekt lässt sich mit **Drag&Drop** der Website zuweisen, wodurch der Bau einer Website wesentlich vereinfacht und verständlich gemacht wird.



Erstellen von Hyperlinks

Markieren Sie den Text, den Sie als Link darstellen wollen und klicken in der Werkzeugleiste auf den die Schaltfläche *neuer Link* .

In der Inspektor-Palette können Sie nun in der Registerkarte *Link*, die gewünschte URL eingeben.

Sie können auch rechts auf die Auswahl-Schaltfläche  klicken und von dort aus die gewünschte Datei auswählen.

